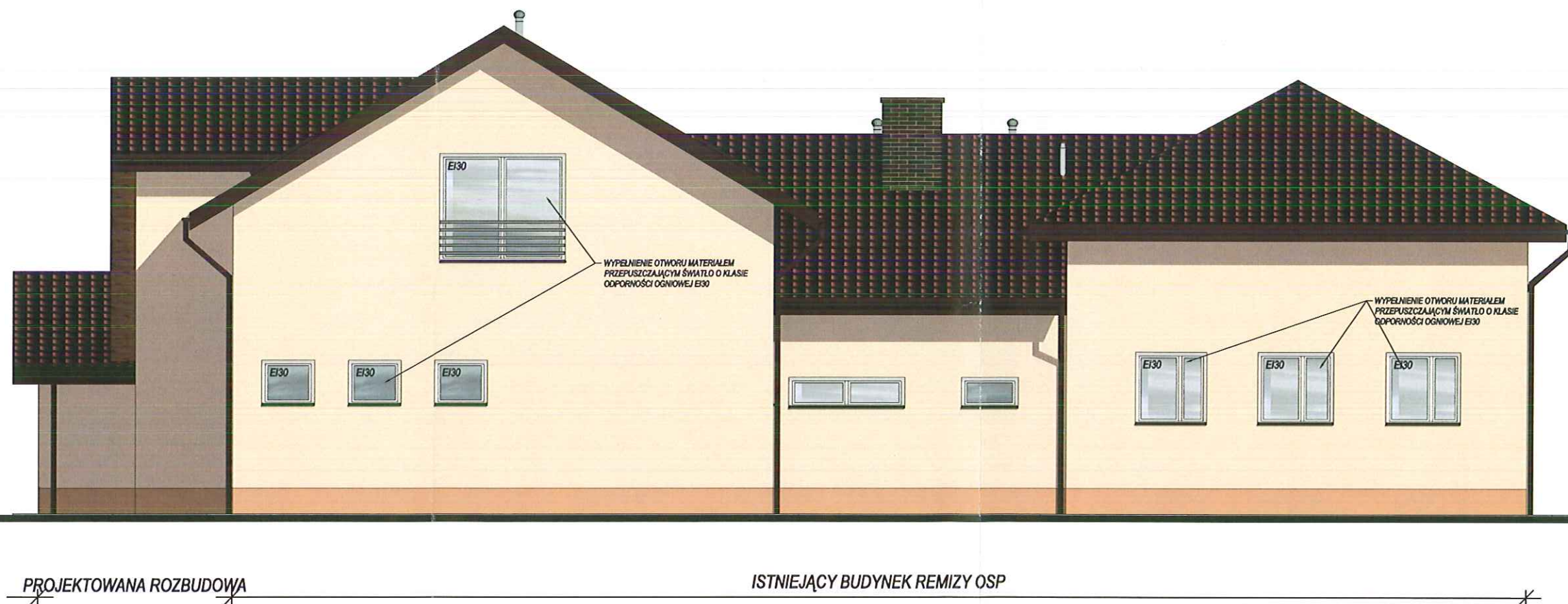


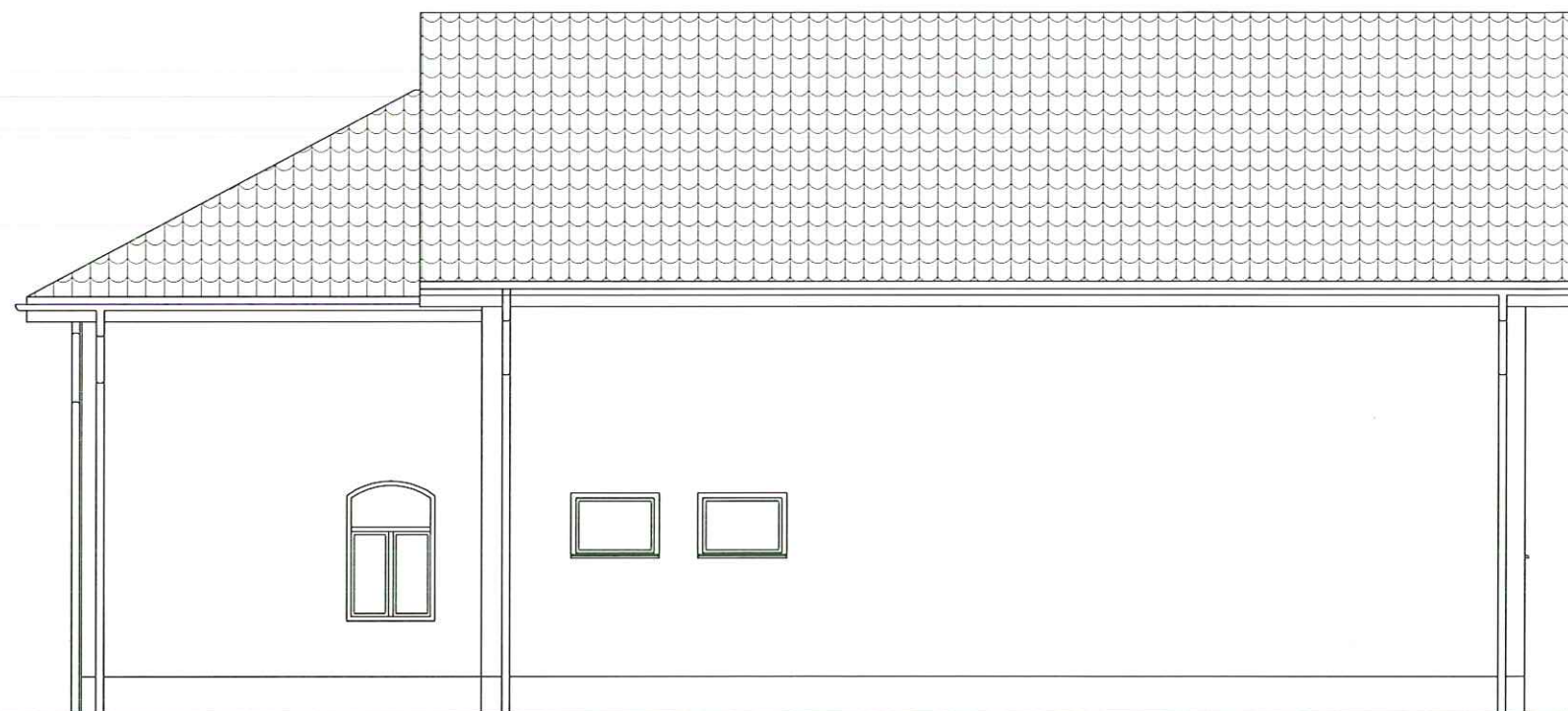
PROJEKTANCI:	NAZWA INWESTYCJI	PRZEBUDOWA I ROZBUDOWA ISTNIEJĄCEGO BUDYNKU REMIZY OSP W JELNEJ
ARCHITEKTURA: MGR INŻ. ARCH. PRZEMYSŁAW LOESCH UPR. NR WPOIA/025/2004	LOKALIZACJA	DZ. EW. NR 122, OBR. JELNA GMINA GRÓDEK NAD DUNAJCEM
ZESPÓŁ PROJEKTOWY: MGR INŻ. ARCH. PIOTR PALUCH	INWESTOR	GMINA GRÓDEK NAD DUNAJCEM 33-318 GRÓDEK NAD DUNAJCEM 54
SPRAWDZAJĄCY: MGR INŻ. ARCH. KONRAD LOESCH UPR. NR WPOIA/142011	STADIUM	PROJEKT BUDOWLANY
	TEMAT RYSUNKU	PRZEKRÓJ C-C
	DATA:	12.2016 r.
	SKALA:	1:50
	NR RYSUNKU:	9



KOLORYSTYKA ELEWACJI:

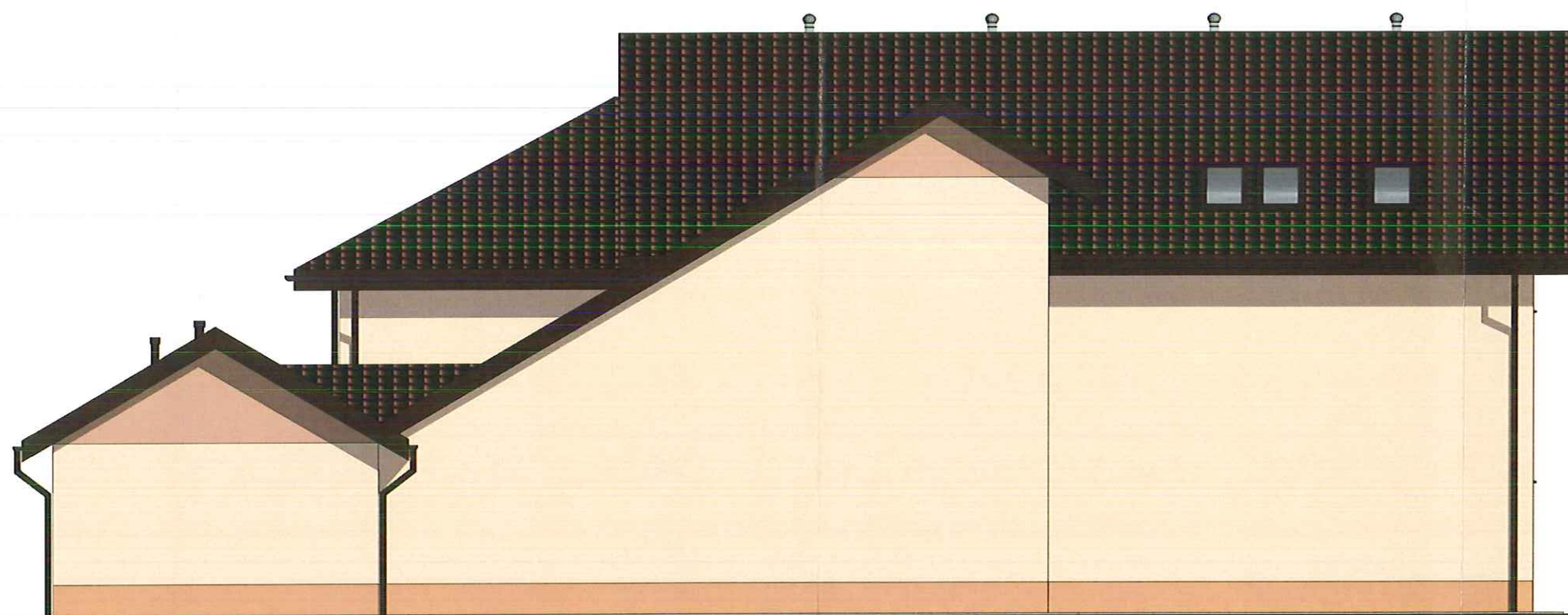
DACH - BLACHODACHÓWKA POWLEKANA W KOLORZE BRĄZOWYM
 ŚCIANY PARTERU I PODDASZA - TYNK GŁADKI W KOLORZE BEŻOWYM
 ŚCIANY SZCZYTOWE PROJEKTOWANE - TYNK GŁADKI W KOLORZE JASNY BRĄZ
 COKÓŁ - TYNK ŻYWICZNY W KOLORZE BRĄZOWYM
 WIDOCZNE ELEMENTY DREWNIANE - MALOWANE W KOLORZE BRĄZOWYM
 STOLARKA OKIENNA I DRZWIOWA - PCV W KOLORZE BRĄZOWYM I BIAŁYM
 RYNNY I RURY SPUSTOWE - BLASZANE W KOLORZE CIEMNY BRĄZ

PROJEKTANCI:	NAZWA INWESTYCJI	PRZEBUDOWA I ROZBUDOWA ISTNIEJĄCEGO BUDYNKU REMIZY OSP W JELNEJ	
ARCHITEKTURA: MGR INŻ. ARCH. PRZEMYSŁAW ŁOESCH UPR. NR MPOIA/025/2004	LOKALIZACJA	DZ. EW. NR 122, OBR. JELNA GMINA GRÓDEK NAD DUNAJCEM	
ZESPÓŁ PROJEKTOWY: MGR INŻ. ARCH. PIOTR PALUCH	INWESTOR	GMINA GRÓDEK NAD DUNAJCEM 33-318 GRÓDEK NAD DUNAJCEM 54	
SPRAWDZAJĄCY: MGR INŻ. ARCH. KONRAD ŁOESCH UPR. NR MPOIA/114/2011	STADIUM	PROJEKT BUDOWLANY	
	TEMAT RYSUNKU	ELEWACJA PÓŁNOCNO-ZACHODNIA STAN PROJEKTOWANY	
	DATA:	SKALA:	NR RYSUNKU:
	12.2016 r.	1:100	11



PROJEKTANCI:	NAZWA INWESTYCJI	PRZEBUDOWA I ROZBUDOWA ISTNIEJĄCEGO BUDYNKU REMIZY OSP W JELNEJ	
ARCHITEKTURA: MGR INŻ. ARCH. PRZEMYSŁAW LOESCH UPR. NR MPOIA/025/2004	LOKALIZACJA	DZ. EW. NR 122, OBR. JELNA GMINA GRÓDEK NAD DUNAJCEM	
ZESPÓŁ PROJEKTOWY: MGR INŻ. ARCH. PIOTR PALUCH	INWESTOR	GMINA GRÓDEK NAD DUNAJCEM 33-318 GRÓDEK NAD DUNAJCEM 54	
SPRAWDZAJĄCY: MGR INŻ. ARCH. KONRAD LOESCH UPR. NR MPOIA/114/2011	STADIUM	PROJEKT BUDOWLANY	
	TEMAT RYSUNKU	ELEWACJA PÓŁNOCNO-WSCHODNIA STAN ISTNIEJĄCY	
		DATA: 12.2016 r.	SKALA: 1:100 NR RYSUNKU: 12

ISTNIEJĄCY BUDYNEK REMIZY OSP

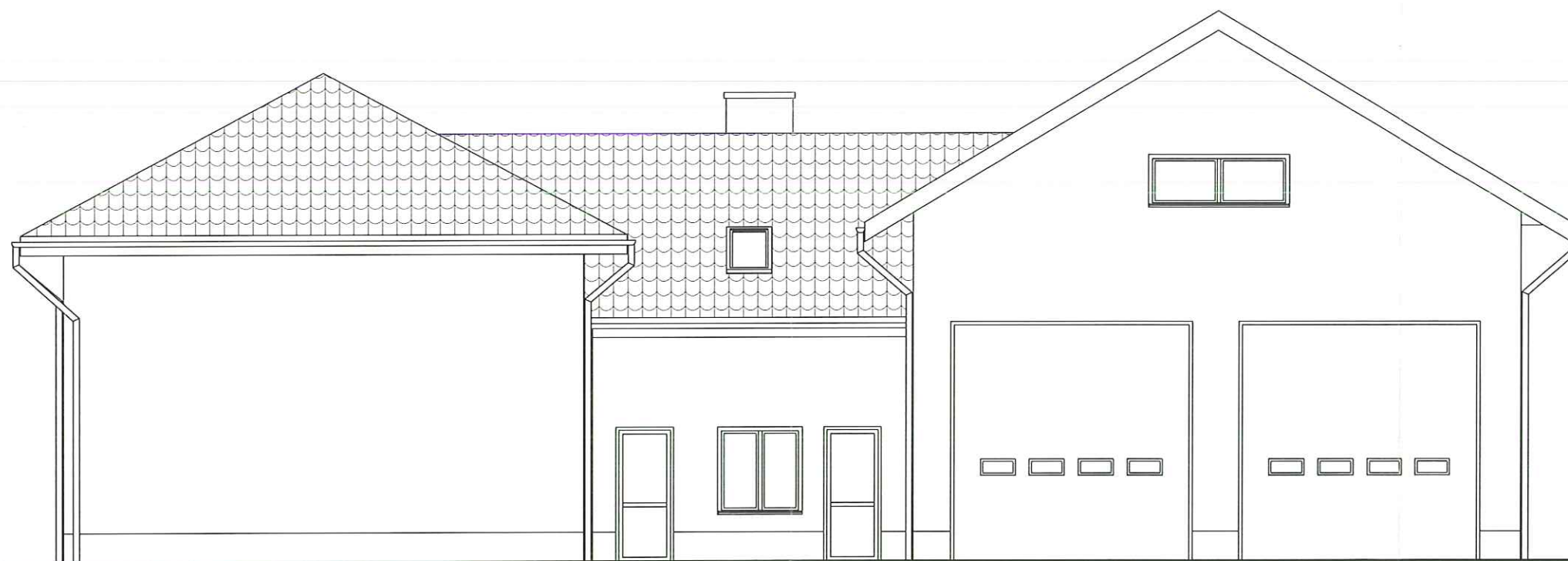


PROJEKTOWANA ROZBUDOWA

KOLORYSTYKA ELEWACJI:

DACH - BLACHODACHÓWKA POWLEKANA W KOLORZE BRĄZOWYM
ŚCIANY PARTERU I PODDASZA - TYNK GŁADKI W KOLORZE BEŻOWYM
ŚCIANY SZCZYTOWE PROJEKTOWANE - TYNK GŁADKI W KOLORZE JASNY BRĄZ
COKÓŁ - TYNK ŻYWICZNY W KOLORZE BRĄZOWYM
WIDOCZNE ELEMENTY DREWNIANE - MALOWANE W KOLORZE BRĄZOWYM
STOLARKA OKIENNA I DRZWIOWA - PCV W KOLORZE BRĄZOWYM I BIAŁYM
RYNNY I RURY SPUSTOWE - BLASZANE W KOLORZE CIEMNY BRĄZ

PROJEKTANCI:	NAZWA INWESTYCJI	PRZEBUDOWA I ROZBUDOWA ISTNIEJĄCEGO BUDYNKU REMIZY OSP W JELNEJ	
ARCHITEKTURA: MGR INŻ. ARCH. PRZEMYSŁAW ŁOESCH UPR. NR MPOIA/025/2004	LOKALIZACJA	DZ. EW. NR 122, OBR. JELNA GMINA GRÓDEK NAD DUNAJCEM	
ZESPÓŁ PROJEKTOWY: MGR INŻ. ARCH. PIOTR PALUCH	INWESTOR	GMINA GRÓDEK NAD DUNAJCEM 33-318 GRÓDEK NAD DUNAJCEM 54	
SPRAWDZAJĄCY: MGR INŻ. ARCH. KONRAD ŁOESCH UPR. NR MPOIA/114/2011	STADIUM	PROJEKT BUDOWLANY	
	TEMAT RYSUNKU	ELEWACJA PÓŁNOCNO-WSCHODNIA STAN PROJEKTOWANY	
	DATA:	SKALA:	NR RYSUNKU:
	12.2016 r.	1:100	13



PROJEKTANCI:	NAZWA INWESTYCJI	PRZEBUDOWA I ROZBUDOWA ISTNIEJĄCEGO BUDYNKU REMIZY OSP W JELNEJ		
ARCHITEKTURA: MGR INŻ. ARCH. PRZEMYSŁAW LOESCH UPR. NR MPOIA/025/2004	LOKALIZACJA	DZ. EW. NR 122, OBR. JELNA GMINA GRÓDEK NAD DUNAJCEM		
ZESPÓŁ PROJEKTOWY: MGR INŻ. ARCH. PIOTR PALUCH	INWESTOR	GMINA GRÓDEK NAD DUNAJCEM 33-318 GRÓDEK NAD DUNAJCEM 54		
SPRAWDZAJĄCY: MGR INŻ. ARCH. KONRAD LOESCH UPR. NR MPOIA/114/2011	STADIUM	PROJEKT BUDOWLANY		
	TEMAT RYSUNKU	ELEWACJA POŁUDNIOWO-WSCHODNIA STAN ISTNIEJĄCY		
		DATA: 12.2016 r.	SKALA: 1:100	NR RYSUNKU: 14



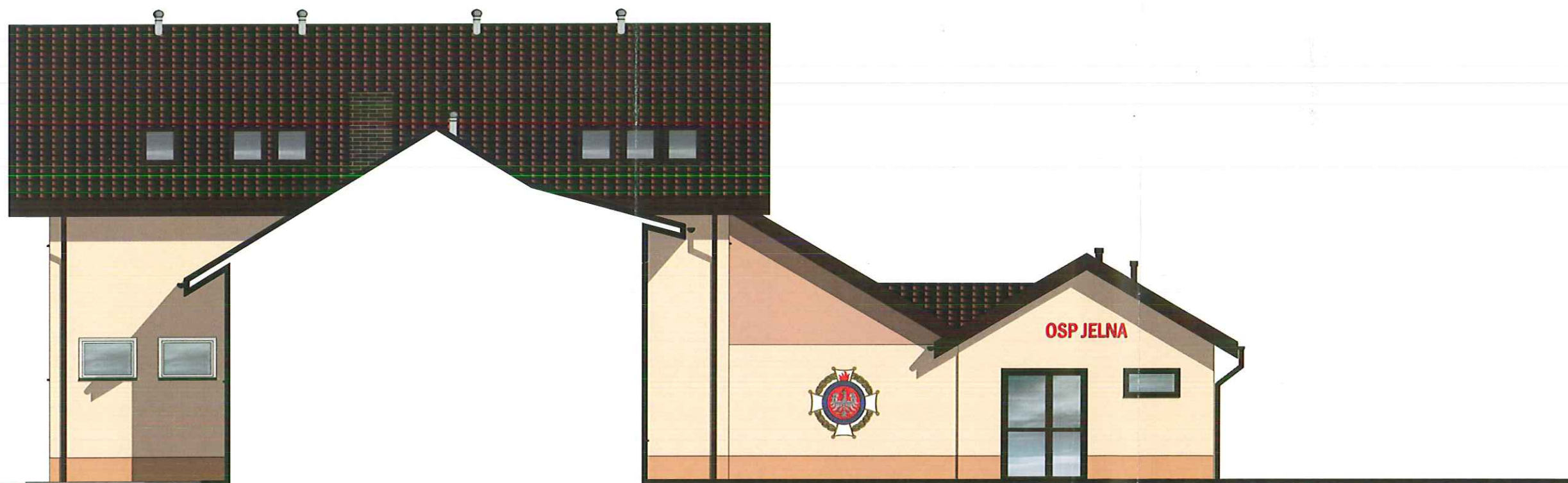
ISTNIEJĄCY BUDYNEK REMIZY OSP

PROJEKTOWANA ROZBUDOWA

KOLORYSTYKA ELEWACJI:

DACH - BLACHODACHÓWKA POWLEKANA W KOLORZE BRĄZOWYM
 ŚCIANY PARTERU I PODDASZA - TYNK GŁADKI W KOLORZE BEŻOWYM
 ŚCIANY SZCZYTOWE PROJEKTOWANE - TYNK GŁADKI W KOLORZE JASNY BRĄZ
 COKÓŁ - TYNK ŻYWICZNY W KOLORZE BRĄZOWYM
 WIDOCZNE ELEMENTY DREWNIANE - MALOWANE W KOLORZE BRĄZOWYM
 STOLARKA OKIENNA I DRZWIOWA - PCV W KOLORZE BRĄZOWYM I BIAŁYM
 RYNNY I RURY SPUSTOWE - BLASZANE W KOLORZE CIEMNY BRĄZ

PROJEKTANCI:	NAZWA INWESTYCJI	PRZEBUDOWA I ROZBUDOWA ISTNIEJĄCEGO BUDYNKU REMIZY OSP W JELNEJ		
ARCHITEKTURA: MGR INŻ. ARCH. PRZEMYSŁAW LOESCH UPR. NR MPOIA/025/2004	LOKALIZACJA	DZ. EW. NR 122, OBR. JELNA GMINA GRÓDEK NAD DUNAJCEM		
ZESPÓŁ PROJEKTOWY: MGR INŻ. ARCH. PIOTR PALUCH	INWESTOR	GMINA GRÓDEK NAD DUNAJCEM 33-318 GRÓDEK NAD DUNAJCEM 54		
SPRAWDZAJĄCY: MGR INŻ. ARCH. KONRAD LOESCH UPR. NR MPOIA/114/2011	STADIUM	PROJEKT BUDOWLANY		
	TEMAT RYSUNKU	ELEWACJA POŁUDNIOWO-WSCHODNIA STAN PROJEKTOWANY		
		DATA:	SKALA:	NR RYSUNKU
		12.2016 r.	1:100	15



ISTNIEJĄCY BUDYNEK REMIZY OSP

PROJEKTOWANA ROZBUDOWA

KOLORYSTYKA ELEWACJI:

DACH - BLACHODACHÓWKA POWLEKANA W KOLORZE BRĄZOWYM
 ŚCIANY PARTERU I PODDASZA - TYNK GŁADKI W KOLORZE BEŻOWYM
 ŚCIANY SZCZYTOWE PROJEKTOWANE - TYNK GŁADKI W KOLORZE JASNY BRĄZ
 COKÓŁ - TYNK ŻYWICZNY W KOLORZE BRĄZOWYM
 WIDOCZNE ELEMENTY DREWNIANE - MALOWANE W KOLORZE BRĄZOWYM
 STOLARKA OKIENNA I DRZWIOWA - PCV W KOLORZE BRĄZOWYM I BIAŁYM
 RYNNY I RURY SPUSTOWE - BLASZANE W KOLORZE CIEMNY BRĄZ

PROJEKTANCI:	NAZWA INWESTYCJI	PRZEBUDOWA I ROZBUDOWA ISTNIEJĄCEGO BUDYNKU REMIZY OSP W JELNEJ	
ARCHITEKTURA: MGR INŻ. ARCH. PRZEMYSŁAW LOESCH UPR. NR MPOIA/025/2004	LOKALIZACJA	DZ. EW. NR 122, OBR. JELNA GMINA GRÓDEK NAD DUNAJCEM	
ZESPÓŁ PROJEKTOWY: MGR INŻ. ARCH. PIOTR PALUCH	INWESTOR	GMINA GRÓDEK NAD DUNAJCEM 33-318 GRÓDEK NAD DUNAJCEM 54	
SPRAWDZAJĄCY: MGR INŻ. ARCH. KONRAD LOESCH UPR. NR MPOIA/114/2011	STADIUM	PROJEKT BUDOWLANY	
	TEMAT RYSUNKU	ELEWACJA POŁUDNIOWO-ZACHODNIA STAN PROJEKTOWANY	
		DATA:	NR RYSUNKU:
		12.2016 r.	17
		SKALA:	
		1:100	